

WENTYLATORY KANAŁOWE TYPU WK

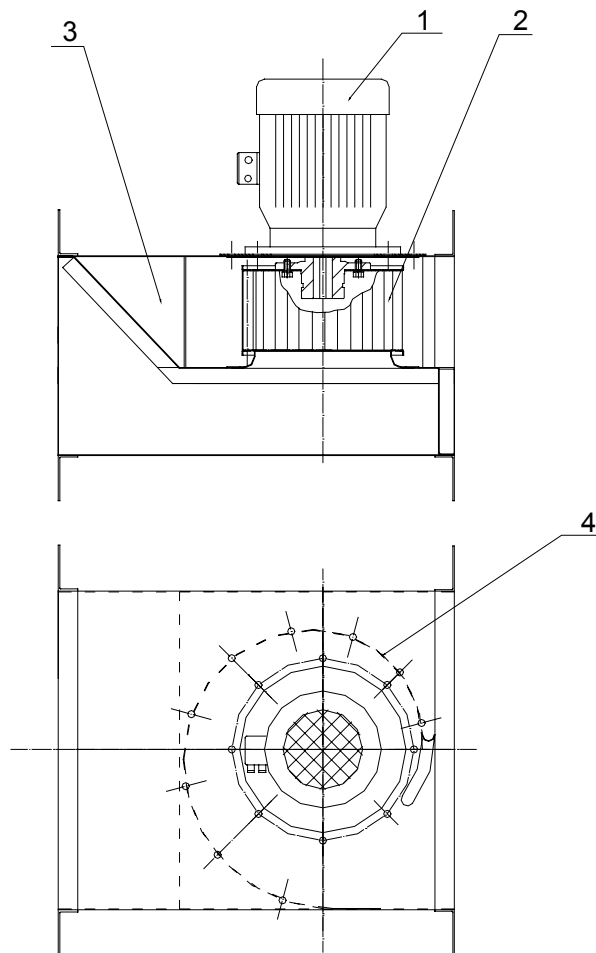
I. PRZEZNACZENIE

Wentylatory kanałowe typu WK 20 - 40, przeznaczone są do stosowania w instalacjach wentylacji ogólnej nawiewnej i wywiewnej pomieszczeń o niskim stopniu zanieczyszczenia powietrza np.: garaży, piwnic, poddaszy, magazynów, pomieszczeń sanitarnych, warsztatów i.t.p. Typoszereg wentylatorów WK składa się z czterech wielkości: 200; 250; 315 i 400. Wentylator nie jest przystosowany do pracy w atmosferze gazów i par wybuchowych i żrących oraz dużego zapylenia.

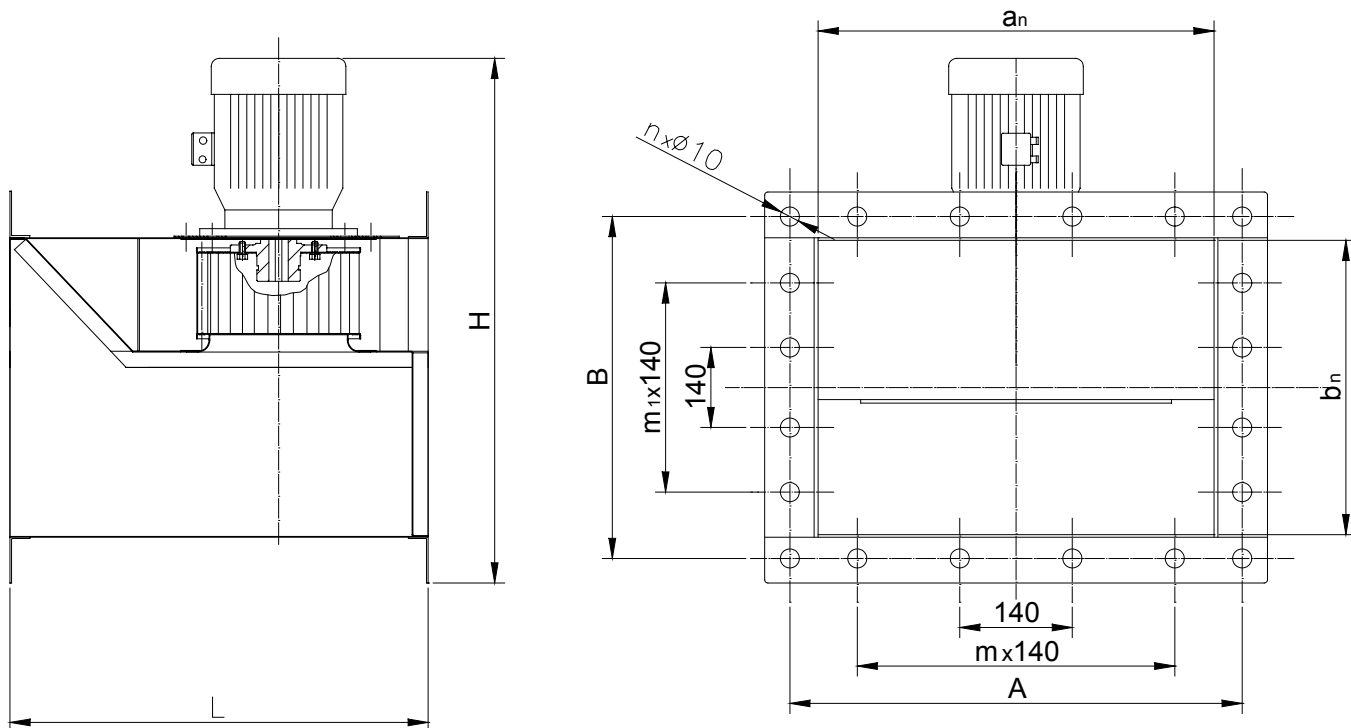
II. BUDOWA

Elementy składowe

1. silnik elektryczny
2. wirnik
3. obudowa stalowa
4. spirala



III. WYMIARY KONSTRUKCYJNE



Wielkość	Silnik	A	B	an	bn	H	L	m	m ₁	n
20	SKg 71-6B	432	282	400	250	648	500	1	1	12
	SKg 71-4B									
25	SKg 80-8B	532	347	500	315	770	620	3	1	16
	SKg 80-6A					690				
31,5	SKg 90 L-8	662	432	630	400	949,5	760	3	1	16
	SKg 90 S-6					924,5				
40	SKg100 L-8B	832	532	800	500	1153	940	5	3	24
	SKg 132 – S6					1199				

IV. DANE TECHNICZNE

Wielkość	Silnik	Moc [kW]	Obroty [obr/min]	Wydatek [m ³ /h]	Spręż [Pa]
20	SKg 71-6B	0,25	900	550	110
	SKg 71-4B	0,37	1380	900	250
25	SKg 80-8B	0,25	690	1080	120
	SKg 80-6A	0,37	930	1440	220
31,5	SKg 90 L-8	0,55	680	2000	170
	SKg 90 S-6	0,75	920	2700	320
40	SKg100 L-8B	1,1	710	3600	330
	SKg 132 – S6	3,0	960	4680	590

V. SPOSÓB OZNACZANIA

