

Komory wentylatorowe KWM



Termowent Polska sp. z o.o. produkuje komory wentylatorowe, typ KWM w trzech wielkościach. Są to wentylatory bębnowe typu WPBD w obudowie dźwiękochłonnej.

PRZEZNACZENIE

Komory wentylatorowe przeznaczone są do stosowania w instalacjach mechanicznej wentylacji wywiewnej mieszkań i wszystkich innych instalacjach, w których wymagana jest szczególnie cicha praca wentylatorów.

OPIS KONSTRUKCJI

Komory składają się z:

- ramy wykonanej z profili aluminiowych
- pokryw wypełnionych materiałem dźwiękochłonnym
- wentylatora promieniowego bębnowego dwustrumieniowego typu WPBD

Wentylator ustawiony jest na ramie stalowej. Między ramą i obudową umieszczone są amortyzatory gumowe i płozy, umożliwiające wysunięcie wentylatora na zewnątrz w razie potrzeby. Wylot połączony jest z ramką wylotową wentylatora za pomocą króćca elastycznego.

SPOSÓB OZNACZANIA

Komora wentylatorowa KWM - , , /

Wielkość (1,2,3)

Obroty wirnika (obr/min)

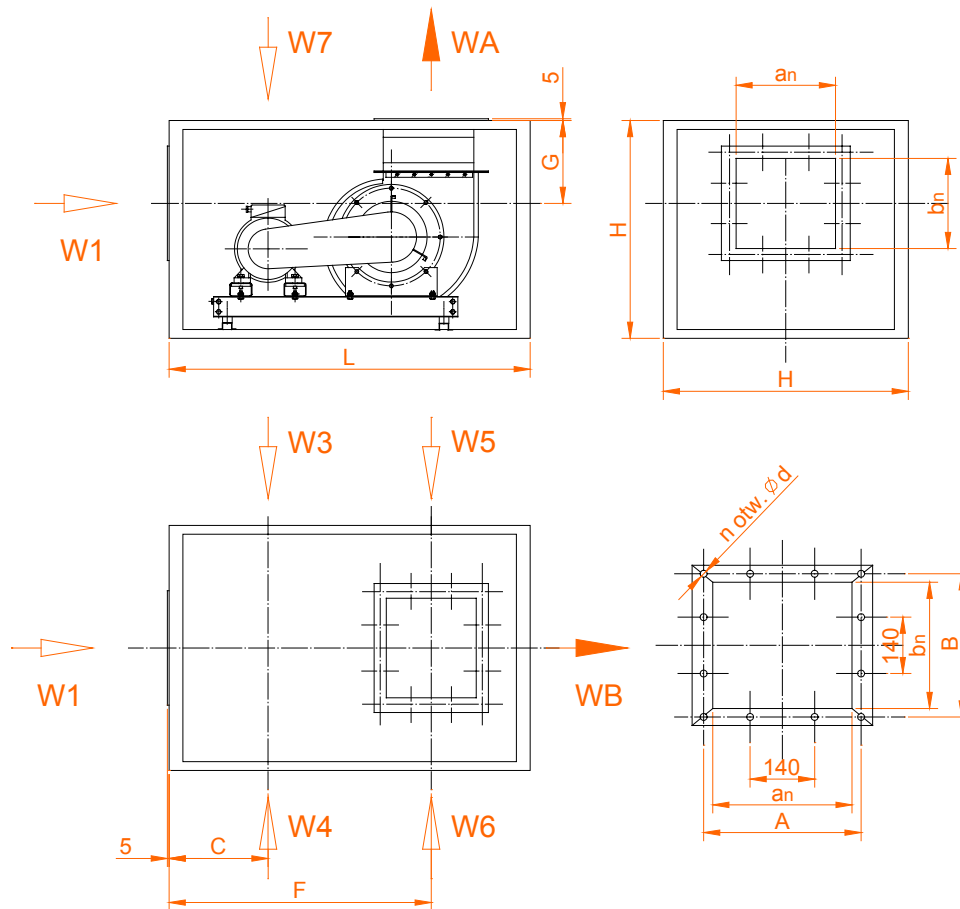
Oznaczenie wymaganych położenia wlotów

Oznaczenie wymaganych położenia wylotów

Przykład: Komora wentylatorowa KWM-2 o prędkości obrotowej 1010 obr/min.
Wymagane położenie wlotów W1, W3, W7; wymagane położenie wylotu WA:

KWM-2, 1010 obr/min, W1, W3, W7/WA

WYMIARY KONSTRUKCYJNE



Wielkość	C	F	G	H	L	Masa [kg]
KWM-1	212,5	617,5	209,5	600	900	126,6
KWM-2	237	823	265	730	1060	137,5
KWM-3	272	948	360	910	1220	208,9

KOŁNIERZ OTWORU WLOTOWEGO I WYLOTOWEGO

Wielkość	A	B	a_n	b_n	D	n
KWM-1	297	256	265	224	10	12
KWM-2	367	297	335	265		
KWM-3	457	367	425	335		

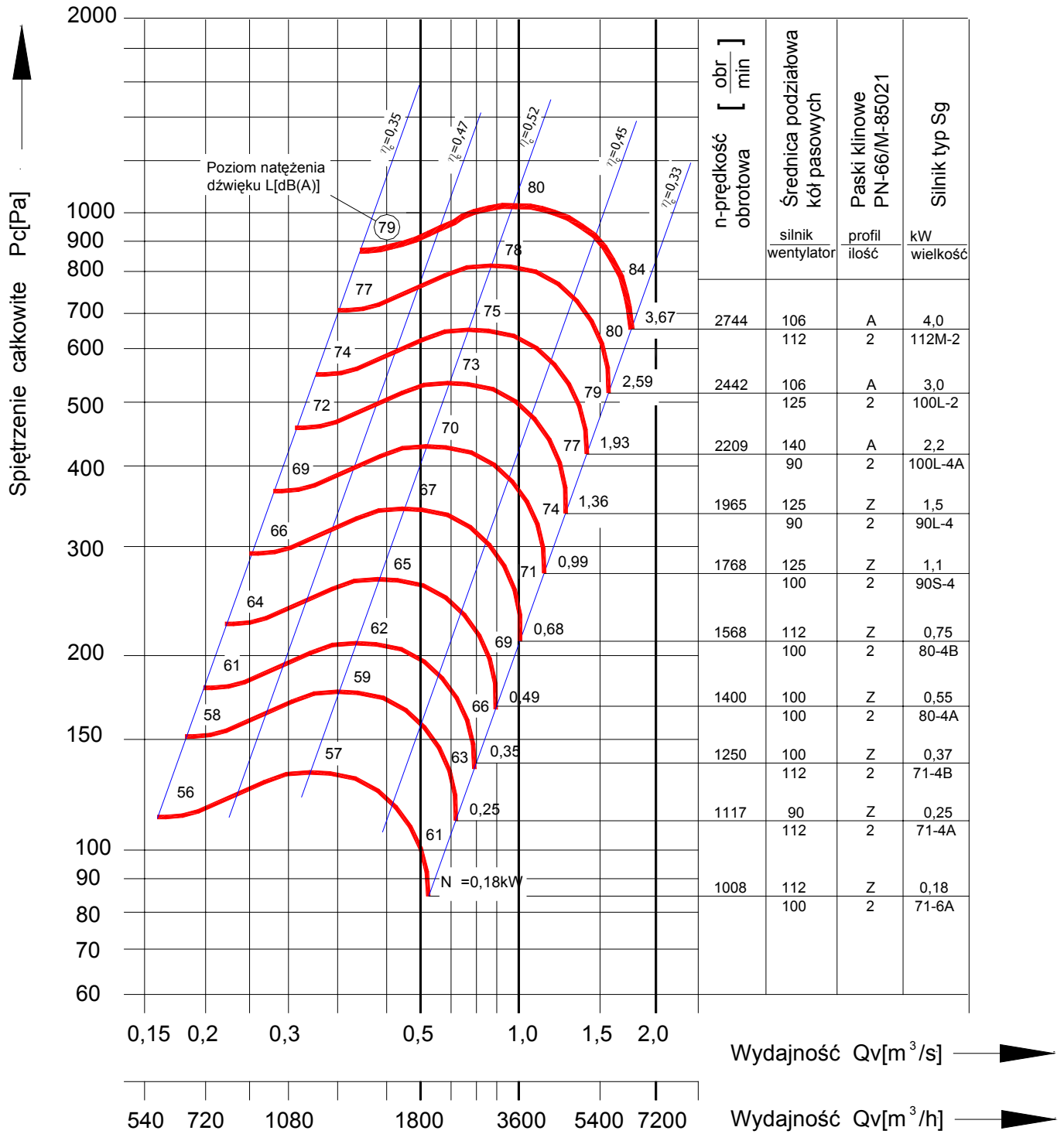
W1;W3;W4;W5;W6;W7 – usytuowanie wlotów

WA;WB – usytuowanie wylotów

Inne usytuowanie wlotów oraz zmiana wymiarów wylotów jest możliwa po uzgodnieniu.

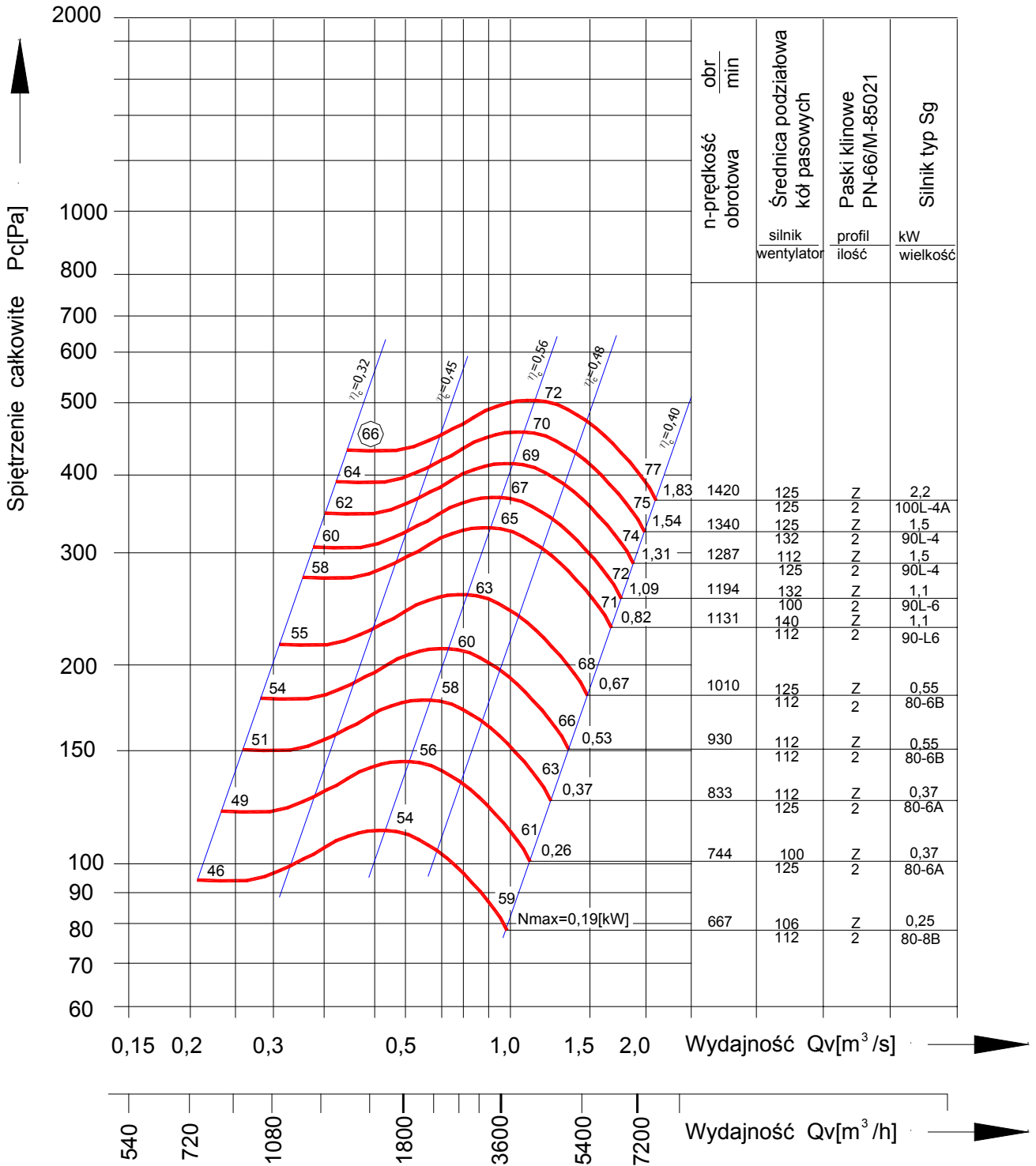
Charakterystyka komory wentylatorowej KWM-1

Gęstość przetłaczanego powietrza $\gamma=1,2 \text{ kg/m}^3$, temperatura 20°C



Charakterystyka komory wentylatorowej KWM-2

Gęstość przetłaczanego powietrza $\gamma=1,2 \text{ kg/m}^3$, temperatura 20°C



Charakterystyka komory wentylatorowej KWM-3

Gęstość przetłaczanego powietrza $\gamma=1,2 \text{ kg/m}^3$, temperatura 20°C

